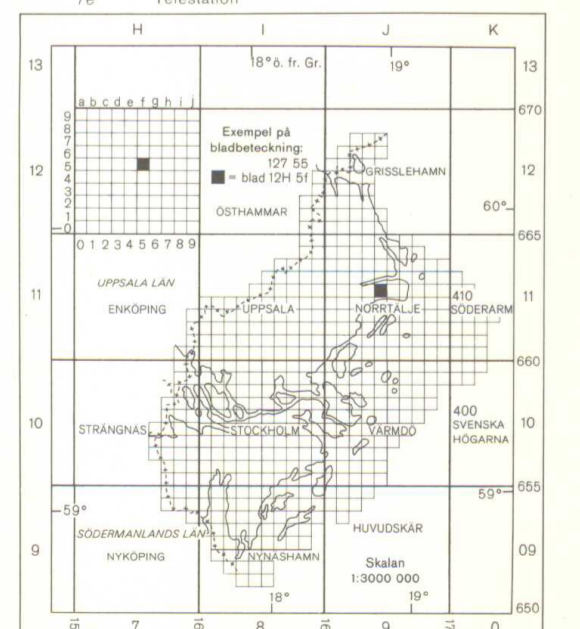
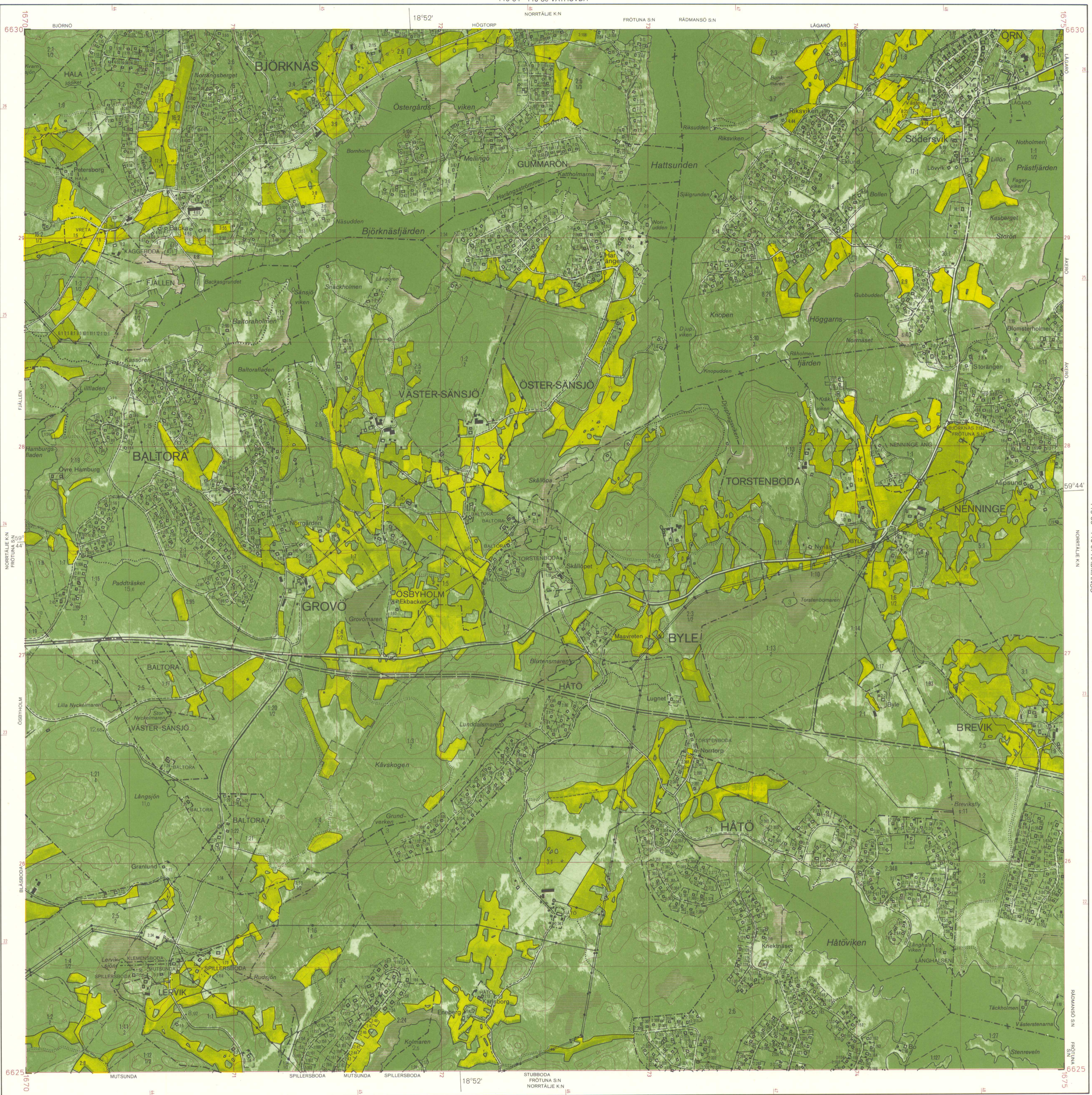


119 64 11J 6e VÄTHÖVDA

- Rr 00 Riksgräns med rikoräse
 - ++ ++ Länsgrens
 - Gräns för kommun
 - Gräns för trakt
 - Gräns för trakt, tillika gräns för socken
 - Gräns för fastighet, även sämjelott
 - Gräns för fastighet, tillika gräns för socken
 - Gräns för socken
 - Gräns för socken, ej sammanfallande med annan gräns
 - Ann Avbruten gräns i vatten anger, att gränsen ej är fastställd
 - Gräns för nationalpark, naturreservat, skulptur m m
 - namn till vilket reg nr hänförs sig
- HAGA**
- Ann Bysjön övriga namn
 - 12 Block- och enhetsnummer
 - 12A betecknar sämjelotter av 1:2
 - 12B betecknar sämjelotter av område, gemensamt för 1:2 och 1:3 eller ägglotter som ej hävdas enligt fastställd karta
 - (12) betecknar fastighet, vilken icke kunnat redovisas med särskilda gränser
 - (13) 1/2 områdesnummer/antal registrerade områden enligt fastighetsregistret (koordinatsregistret)
 - 12 1/2 Stadsägnummer
 - 123 123AB Sammanföring av områden med samma registrerbeteckning
 - a betecknar agglomeration eller anhopning av icke redovisningsbara fastigheter
 - d betecknar sådant delat (skiftat) område, där skiftena av utrymme- eller andra skäl ej kunnat redovisas
 - s betecknar samfällt område
- Motorväg
 - Allmän väg, dubbla körbanor
 - Allmän väg, körbanan minst 7 m
 - Allmän väg, körbanan 5-7 m
 - Allmän väg, körbanan mindre än 5 m
 - Allmän väg under byggnad
 - Vägtunnel
 - Enskild bilväg
 - Enskild körväg
 - Enskild brukningsväg
 - Cykeltig
 - Gångstig
 - Svårorienterad gångstig
 - Järnväg, enkelspår
 - ... dubbelspår
 - Förortsbana
 - Korning i skilda plan
 - Järnvägstunnel
 - Linbana, skidlift o d
 - Rörig bro
 - Gångbro, spång
 - Färja
 - Kanal med sluss
 - Flottningsränna
 - Vattenfall
 - Dammbyggnad, körbar
 - Fors
 - Dammbyggnad, gångbar
 - Vad
 - Vattendrag
 - Strömmiktning
 - Vattendrag under jorden
- Obestämd strandlinje
 - x Grund i vattentytan
 - Lastageplats
 - Fyr i tornbyggnad
 - Sjömärke
 - Övriga fyar
 - Kyrka ej kapell med resp utan torn
 - Odekyrka
 - Huvudbyggnad till gods, bruk o d eller större friliggande bostadshus
 - Bostadshus
 - Hus ej avsett till bostadshus
 - Sluten bebyggelse
 - Dominerande skorsten
 - Brädgård
 - Såg
 - Gruva
 - Vaderkvarn
 - Kraftledning med transformator
 - Kraftledning, minst 20 000 volt
 - Fruktodling
 - Park med parkvägar
 - Äker Tomt och trädgård
 - Sank mark
 - Höjdkurvor, 5 m. ekvidistans
 - Grustag, dagbrott o d
 - Biologiskt naturreservat resp naturminne (även domänsreservat)
 - Geologiskt naturreservat resp naturminne (även domänsreservat)
 - Byggnadsminne, byggnadsminnesmärke o d
 - Fasta fornlämningar, enstaka
 - Fasta fornlämningar, flera
 - Fasta fornlämningar utan synlig begränsning
 - Milstolpe
 - 1 Begravningsplats
 - Minnessten
 - Postanstalt
 - Telestation



119 53 11J 5d ÖSBYHOLM

119 64 11J 6e VÄTHÖVDA

119 55 11J 5f RÄDMANSÖ

119 44 11J 4e SPILLERSBODA

Skalan 1:10 000

500 400 300 200 100 0 500 1000 meter

1 cm = 100 m på marken

[Square symbol] = 1 hektar

0.00 Triangelpunkt (trigonometrisk höjdbestämd)

0.00 Avvägd, markerad höjdpunkt (räspunkt)

0.00 Avvägd, markerad höjdpunkt

0.00 Avvägd vattentyta

0.00 Höjdpunkt, bestämd med barometer eller stereoinstrument

0.00 Vattentyta, bestämd med barometer eller stereoinstrument

Höjden angiven i meter över havet

Höjduppgifter är angivna i höjdsystem 1970. Höjdsystem 1970 ger inom kartbladet i genomsnitt 42 cm högre höjdvärden än höjdsystem 1900. Den genomsnittliga landhöjningen inom kartbladet uppgår till 4,6 mm/år.

Fastighetsredovisningen aktuell 1 o m aug 1977

Gauss' projektion. Geografiska längden är räknad från Greenwich. Rikets koordinatsystem 2.5 gon V Återges på kartan med rutsättsbeskrifning för varje km. På detta kartblad redovisas genom km-index mot kartamen även koordinatsystemet 0 gon. 66:15. Kartbildens yta motsvarar på marken 2498,18 hektar.

Flytografiering verkställd 1975
Ortofotokarta framställd 1976
Rekognosering utförd 1977
Förlagare: Statens Lantmäterverk, Gävle
Tryckt av Sörmlands Grafiska AB
Kärsnäs 1978

119 54
11J 5e

Edition 2 - Jul 1978 11J 5e