

## Skötsel av Håtövikens ängsmarker och strandängar

---

Håtövikens Tomtägarförening skötselplan för områdets ängsmarker och strandängar med målet att hålla landskapet öppet och att bevara och gynna en rik flora och fauna. Flera av ängsmarkerna har högt biologiskt skyddsvärde enligt tidigare inventering (Gunnar Hammar, 2012).

Håtövikens ängsmarker består av en mängd ängar av olika storlek enligt bifogad karta och är numrerade 1-19 (avbruten sifferföljd pga att vissa ytor ej numrerats på kartan).

Gula områden sköts av föreningen. Utmed vattnet har ängar markerade med grönt eller rött dessutom streckmarkerats, vilket betyder att dessa delar sannolikt ej kan slås med maskin på grund av ojämnheter eller sank mark. Dessa områden röjs av föreningen. Gränsen mellan ytan för maskinell röjning och föreningens manuella röjning är inte exakt. Den beror på om marken vid tillfället för avslagning bär för traktor och maskin.

### Ängsslätter – markerade gröna områden

Ängarna slås med slätterbalk eller likande och samlas därefter ihop och transporteras bort. Det är en fördel om gräset får ligga och torka några dagar innan bärgning så att blommor kan fröa av sig. Gräset ska dock inte ligga kvar en längre tid eftersom det då får sämre kvalitet (om det ska användas som foder) och kväver återväxten av nytt gräs, utan ska samlas upp så snart vädret tillåter.

Slåttern (grön markering) ska utföras någon gång mellan 15 juli och 7 aug.  
Nedanstående områden ska slås. En ungefärlig yta anges.

|             |        |
|-------------|--------|
| Nr 4a, 5, 6 | 0,9 ha |
| Nr 7a       | 0,4 ha |
| Nr 10       | 0,4 ha |
| Nr 15, 17   | 0,5 ha |
| Total yta   | 2,2 ha |

### Betesputs – markerade röda områden

Ängarna slås med betesputs eller motsvarande som hackar materialet. Materialet lämnas kvar på marken.

Avslagningen ska göras mellan 15 juni och 1 juli.

Nedanstående områden ska slås. En ungefärlig yta anges.

|            |        |
|------------|--------|
| Nr 1, 2, 3 | 0,4 ha |
| Nr 7b      | 0,1 ha |
| Nr 8       | 0,2 ha |
| Nr 14      | 0,2 ha |
| Nr 16      | 0,2 ha |
| Nr 19      | 0,1 ha |
| Total yta  | 1,2 ha |

### Övrigt

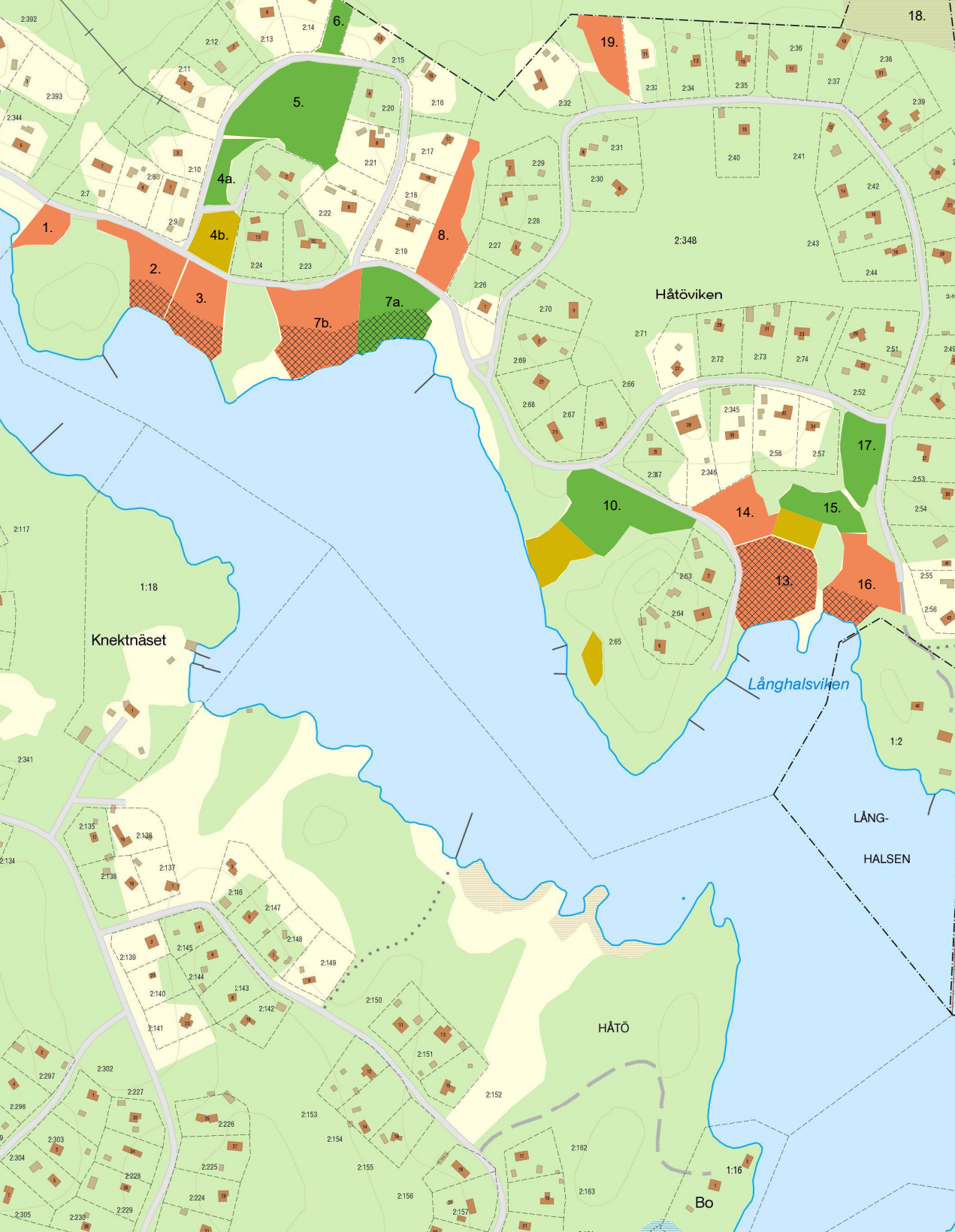
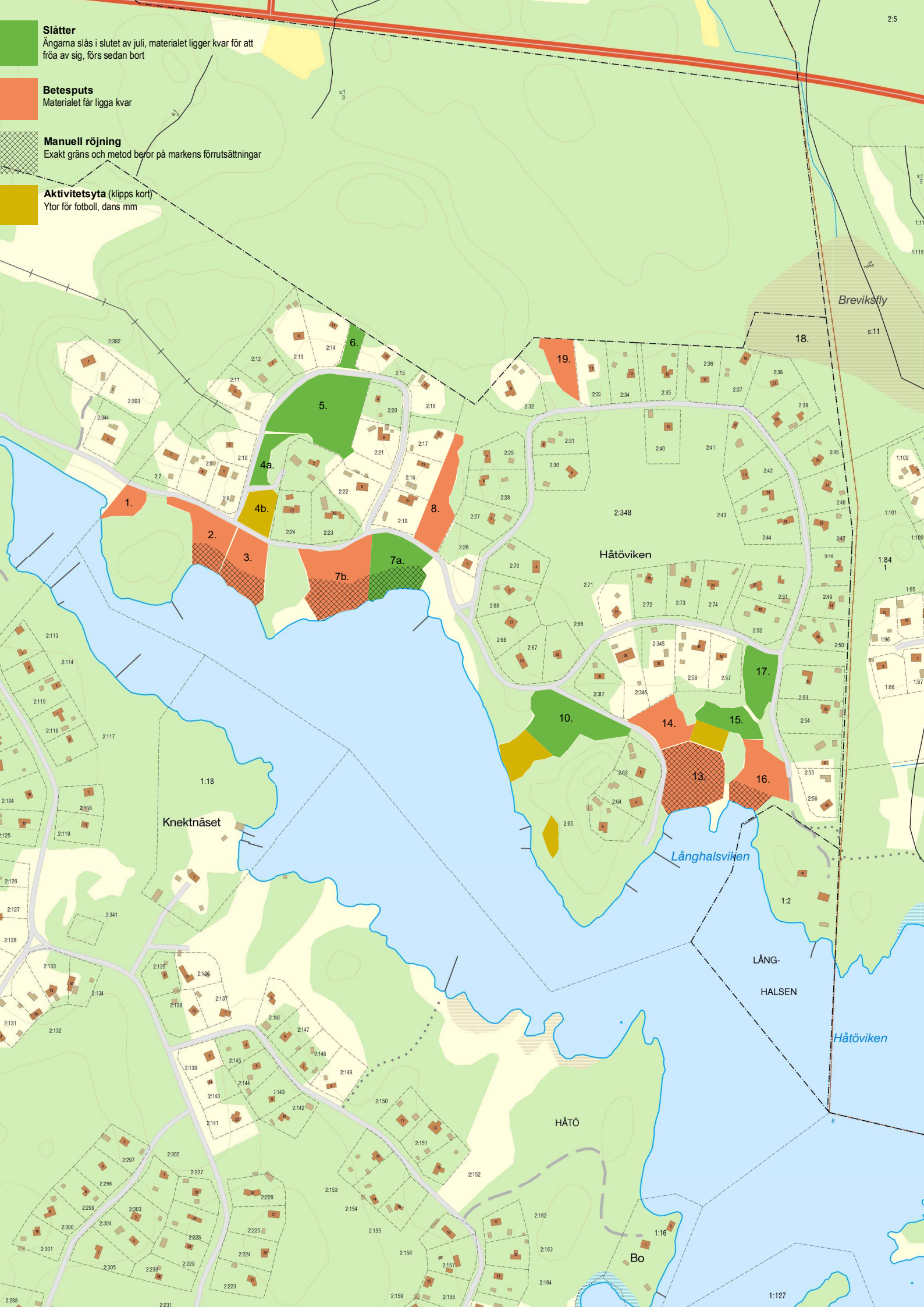
Styrelsen inforrdar anbud för ovanstående åtgärder av några lämpliga entreprenörer och önskar en överenskommelse som löper under 3 säsonger.

2017-06-12

Styrelsen för Håtövikens Tomtägarförening

Bilaga: Karta över området

- Slätter**  
Ångarna slås i slutet av juli, materialet ligger kvar för att fröa av sig, förs sedan bort
- Betesputs**  
Materialet får ligga kvar
- Manuell röjning**  
Exakt gräns och metod beror på markens förutsättningar
- Aktivitetsyta (klippis kort)**  
Ytor för fotboll, dans mm



Breviksfly

Hätöviken

Kneknäset

Långhalsviken

LÅNG-HALSEN

Hätöviken

HÄTÖ

Bo