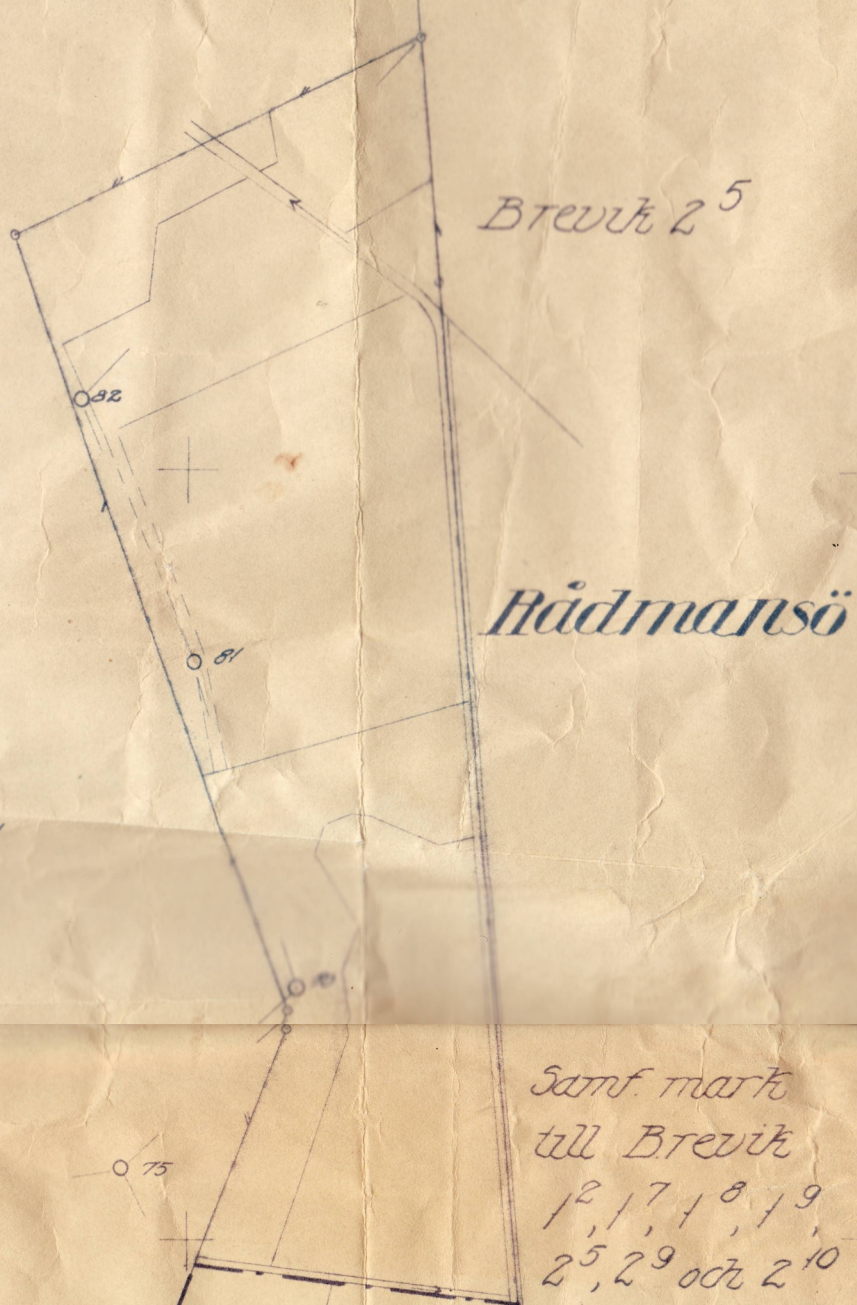


Förslag
till byggnadsplan för
Hätövikens fritidsområde

ä
Hätö 2¹ 2⁵

i Frätuna socken och kommun av
Stockholms län, upprättad år 1955 av

lantmätare
på grundval av en samma år genom
ägomätning upprättad grundkarta



Beteckningar

- Befintliga förhållanden
- polygonpunkt
 - + rutnät
 - ägräns
 - gränspunkt
 - ⊠ befintlig byggnad
 - väg
 - stängsel
 - vatten, strandkantur
 - åker
 - berg
 - källr. el. försumpad markt

Byggnadsplaneförslaget

- byggnadsplanegräns
- områdesgräns
- bestämmelsegräns
- gräns mellan väg och allmän plats
avsedd att ej fastställas
- tomtegräns
avsedd att ej fastställas
- gräns mellan lekplats el. parkeringsplats
och allmän plats, avsedd att ej fastställas
- föreslaget läge för brunn
avsedd att ej fastställas
- allmän plats, väg, parkeringsplats
- lekplats
- allmän plats, grönområde

- vattenområde
- Vb vattenområde som får byggas

- Byggnadskvarter
- BF område för bostadsändamål
fristående hus
 - HBFI område för handels- och bostadsändamål
fristående hus

- Övriga beteckningar
- område som ej får byggas
 - I värdagspartal
 - V vändstjärning

Karter och öfriga bestämmelser gällande
utan erinran om dess icke - för värdagsområde
icke vidare utställas
Frätuna den 3/4-1955

Skala 1:2000

14 55
Lantmätare